



Venta de apartamento en Punta Paitilla, PH Ritz

\$310,000

Punta Paitilla, San Francisco, Panama

Ref: 23701

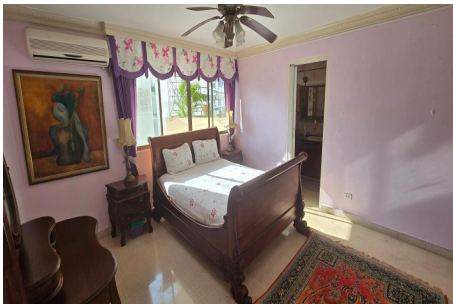
El PH Ritz es un exclusivo edificio residencial situado en la prestigiosa zona de Punta Paitilla, en el corazón de Ciudad de Panamá. Con una ubicación estratégica, este inmueble se encuentra cerca de centros comerciales, restaurantes, supermercados, hospitales, escuelas y parques. Además, ofrece fácil acceso al transporte público y a la Cinta Costera, lo que garantiza una conexión rápida con otros puntos de la ciudad. Este apartamento de 294 m² es ideal para quienes buscan amplitud, privacidad y una excelente ubicación. El PH Ritz cuenta con un solo apartamento por piso, asegurando total privacidad y tranquilidad para sus residentes. La distribución del apartamento incluye: 3 recámaras, 3.5 baños, Cuarto y baño de servicio, Estudio, Sala-comedor, Lavandería interna y 2 estacionamientos Aun...

servmor

Telephone: +507 2022121

Email:
info@servmorrealty.com

Gallery



Telephone: +507 2022121
Email:
info@servmorrealty.com

servmor

Property Description

Location: Punta Paitilla, San Francisco, Panama, Spain

El PH Ritz es un exclusivo edificio residencial situado en la prestigiosa zona de Punta Paitilla, en el corazón de Ciudad de Panamá. Con una ubicación estratégica, este inmueble se encuentra cerca de centros comerciales, restaurantes, supermercados, hospitales, escuelas y parques. Además, ofrece fácil acceso al transporte público y a la Cinta Costera, lo que garantiza una conexión rápida con otros puntos de la ciudad. Este apartamento de 294 m² es ideal para quienes buscan amplitud, privacidad y una excelente ubicación. El PH Ritz cuenta con un solo apartamento por piso, asegurando total privacidad y tranquilidad para sus residentes. La distribución del apartamento incluye: 3 recámaras, 3.5 baños, Cuarto y baño de servicio, Estudio, Sala-comedor, Lavandería interna y 2 estacionamientos. Aunque el PH Ritz no cuenta con área social, su ubicación en Punta Paitilla ofrece acceso a parques y zonas recreativas cercanas para disfrutar del aire libre. La zona combina lo moderno con lo tradicional, brindando un entorno seguro y tranquilo en una de las áreas más cotizadas de la ciudad. Sin lugar a dudas, el PH Ritz es una excelente opción residencial para quienes buscan espacios amplios y una ubicación privilegiada en Ciudad de Panamá.

The logo for servmor, featuring the word "servmor" in a green, lowercase, serif font.

Telephone: +507 2022121

Email:

info@servmorrealty.com

Additional Info

En venta	Beds: 3	Baths: 3
Type: Apartment	Area: 294 sq m	Recámaras: 3
Baños: 3	Baño de Servicio	Baños de visita: 1
Estacionamientos: 2	Nivel De Estacionami:	Mantenimiento: 575
00	Sala familiar	Balcón
Comedor	Studio	Cocina
Elevador	Seguridad	Tipo Agua
Zonificación	Tipo De Aire Acondicionado	Mantenimiento Incluye
Internal Area : 294 sq m		

servmor

Telephone: +507 2022121

Email:

info@servmorrealty.com