



**Vive en una ubicación estratégica, con buenas vistas y conexión total.**

**\$130,000**

**Calidonia, Calidonia O La Exposicion, Panama**

**Ref: 23514**

Ubicación estratégica, buenas vistas y conexión total. Desde una posición privilegiada en PH Bay View, cada día inicia con una vista panorámica que te recuerda lo lejos que puedes llegar. A un lado, los atardeceres iluminan el Cerro Ancón; al otro, el Casco Antiguo despliega su historia y, a lo lejos, el Biomuseo, el coastway y el constante movimiento de barcos rumbo al Canal de Panamá marcan el pulso de la ciudad. Ubicado al final de Avenida Balboa, este apartamento de 45 m<sup>2</sup> te conecta con todo: a un minuto a pie del Mercado del Marisco, 2 minutos a pie de la estación de metro 5 de Mayo, Calidonia, a minutos del Casco Antiguo, Coastway de Amador y Puente de las Américas. Una movilidad que transforma tu rutina en eficiencia. Con dos habitaciones, dos baños, lavandería y línea blanca, su es...

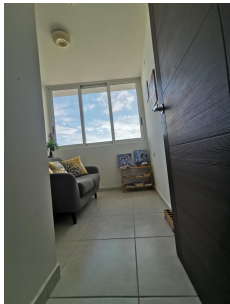
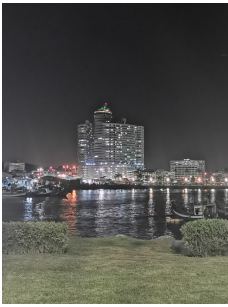
**servmor**

Telephone: +507 2022121

Email:

info@servmorrealty.com

# Gallery



# Property Description

**Location:** Calidonia, Calidonia O La Exposicion, Panama, Spain

Ubicación estratégica, buenas vistas y conexión total. Desde una posición privilegiada en PH Bay View, cada día inicia con una vista panorámica que te recuerda lo lejos que puedes llegar. A un lado, los atardeceres iluminan el Cerro Ancón; al otro, el Casco Antiguo despliega su historia y, a lo lejos, el Biomuseo, el coastway y el constante movimiento de barcos rumbo al Canal de Panamá marcan el pulso de la ciudad. Ubicado al final de Avenida Balboa, este apartamento de 45 m<sup>2</sup> te conecta con todo: a un minuto a pie del Mercado del Marisco, 2 minutos a pie de la estación de metro 5 de Mayo, Calidonia, a minutos del Casco Antiguo, Coastway de Amador y Puente de las Américas. Una movilidad que transforma tu rutina en eficiencia. Con dos habitaciones, dos baños, lavandería y línea blanca, su estado es impecable, casi como nuevo. Estrenado en 2018, pero poco habitado porque sus dueños viajan constantemente, este apartamento combina funcionalidad y una ubicación que facilita tu día a día, y también te sitúa en el epicentro de la ciudad sin perder tiempo. Porque aquí, cada vista es un recordatorio de que estás donde todo sucede.

The logo for servmor, featuring the word "servmor" in a green, lowercase, serif font.

Telephone: +507 2022121

Email:

[info@servmorrealty.com](mailto:info@servmorrealty.com)

## Additional Info

En venta	Beds: 2	Baths: 2
Type: Apartment	Area: 45.05 sq m	Recámaras: 2
Baños: 2	Piscina	Baños de visita: 0
Estacionamientos: 1	Salón de Fiestas	Nivel De Estacionami: 3
Mantenimiento: 90	00	Gimnasio
Comedor	Area de Juegos	Tipo De Aire Acondicionado
Cocina	Cortinas	Línea Blanca
Elevador	Calentador Agua	Tipo Agua
Zonificación	Mantenimiento Incluye	Internal Area : 45
05 sq m		