

Venta de casa de dos niveles en Residencial Costa Esmeralda

\$765,000
\$3,650/mth.

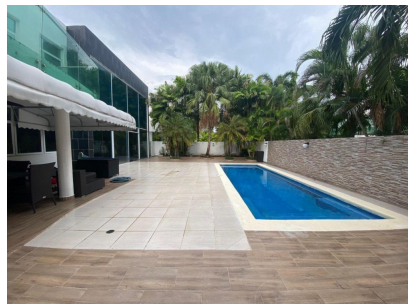
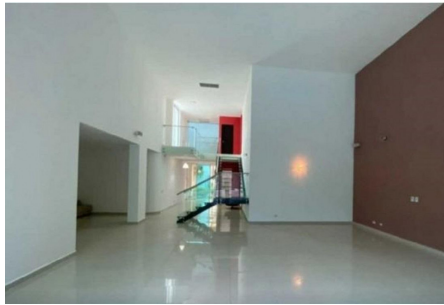
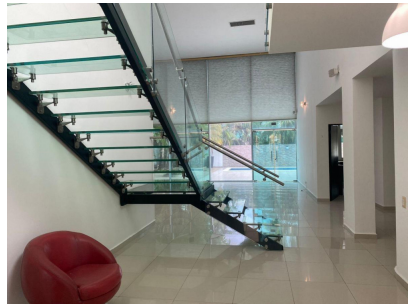
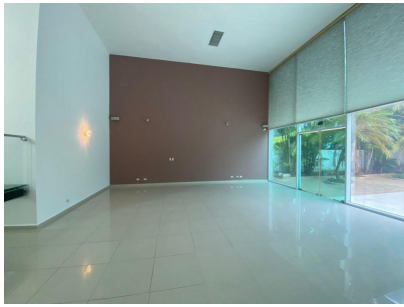
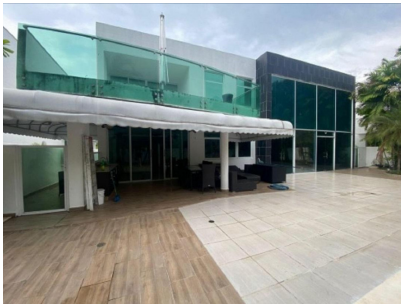
Ref: 23452

Venta o Alquiler de Casa Modelo Vetro en PH Costa Esmeralda, Costa Sur (Cod-J082) Tamaño: 496 m² de construcción. Ubicación: Costa Sur, a solo minutos de la Ciudad de Panamá, en un entorno residencial exclusivo con seguridad 24/7 y control de acceso. Distribución: Planta Baja: Gran salón de doble altura Comedor Cocina abierta con sobre de granito Estudio 2 habitaciones con baño privado Terraza con piscina Área de barbacoa 4 estacionamientos techados 3 depósitos pequeños Planta Alta: 3 habitaciones con baño privado, incluyendo la principal con: Tina de hidromasaje Ducha Acceso a 2 terrazas Vestier Habitación y baño de servicio Lavandería Aire acondicionado central Aires acondicionados tipo split en cada habitación Áreas Sociales: Piscina Gimnasio Cancha de tenis Jardines Área de juegos infa...

servmor

Telephone: +507 2022121
Email:
info@servmorrealty.com

Gallery



Property Description

Location: Spain

Venta o Alquiler de Casa Modelo Vetro en PH Costa Esmeralda, Costa Sur (Cod-J082) Tamaño: 496 m² de construcción. Ubicación: Costa Sur, a solo minutos de la Ciudad de Panamá, en un entorno residencial exclusivo con seguridad 24/7 y control de acceso. Distribución: Planta Baja: Gran salón de doble altura Comedor Cocina abierta con sobre de granito Estudio 2 habitaciones con baño privado Terraza con piscina Área de barbacoa 4 estacionamientos techados 3 depósitos pequeños Planta Alta: 3 habitaciones con baño privado, incluyendo la principal con: Tina de hidromasaje Ducha Acceso a 2 terrazas Vestier Habitación y baño de servicio Lavandería Aire acondicionado central Aires acondicionados tipo split en cada habitación Áreas Sociales: Piscina Gimnasio Cancha de tenis Jardines Área de juegos infantiles Sala de fiestas Senderos y más Características Adicionales: Modernos acabados en vidrio, aluminio y acero inoxidable. Beneficios: A pocos pasos de la reconocida escuela internacional USP. Rodeada de naturaleza y belleza escénica. ¿Por qué Costa Sur? Costa Sur ofrece un entorno único para vivir, disfrutando de una rica biodiversidad, vegetación tropical, impresionantes panorámicas montañosas y hermosas playas en las costas Atlántica y Pacífica. Además, su cercanía a la Ciudad de Panamá hace de este un lugar ideal tanto para quienes desean un hogar permanente como para aquellos que buscan una opción de alquiler exclusivo. Disponibilidad: Venta o Alquiler Ya sea que busques comprar o alquilar, esta casa modelo Vetro es la opción perfecta para quienes desean vivir en un entorno exclusivo, tranquilo y rodeado de naturaleza. ¡Contáctanos para más detalles sobre la opción de venta o alquiler! Agende tu visita y descubre todo lo que esta propiedad tiene para ofrecer.

The logo for servmor is displayed in a large, green, serif font. The letters are lowercase and have a classic, slightly ornate appearance. The logo is centered within a white rectangular area at the bottom of the page.

Telephone: +507 2022121

Email:

info@servmorrealty.com

Additional Info

En venta	Beds: 5	Baths: 6
Type: House	Area: 496 sq m	Land Area: 630 sq m
Recámaras: 5	Baños: 6	Piscina
Baños de visita: 1	Estacionamientos: 4	Salón de Fiestas
Nivel De Estacionami:	Mantenimiento:	Gimnasio
Area de Juegos	Tipo De Aire Acondicionado	Cocina
Línea Blanca	Seguridad	Calentador Agua
Tipo Agua	Zonificación	Mantenimiento Incluye
Internal Area : 496 sq m	Land Size : 630 sq m	