



## Mansión en Soralpina: una obra maestra arquitectónica única

**\$1,750,000**

Ref: 23182

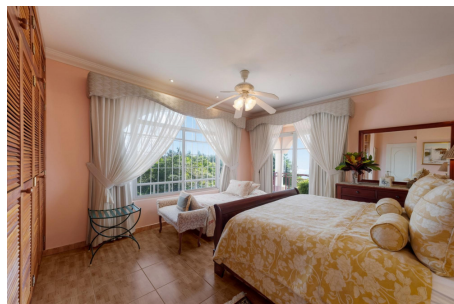
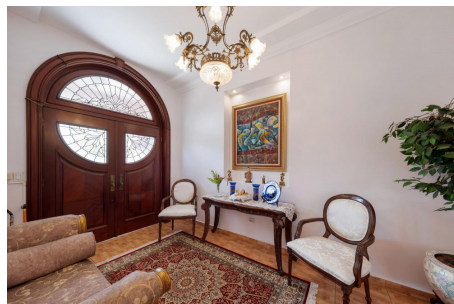
Mansión Colonial en Soralpina – Una Obra Maestra Arquitectónica Única Ubicada en las tranquilas montañas de Soralpina, esta majestuosa propiedad combina a la perfección naturaleza, lujo y principios de Feng Shui. Construida en 2001 con acabados de alta calidad, se extiende sobre 5,874.64 m<sup>2</sup> de terreno y 1,425.62 m<sup>2</sup> de construcción, diseñada para integrarse con el paisaje natural y ofrecer impresionantes vistas al océano y las montañas. Una Visión Atemporal, Ejecutada a la Perfección Hace más de dos décadas, los propietarios se enamoraron de este terreno elevado, cautivados por su paisaje de roca volcánica y el contraste entre las piedras oscuras y los tonos cálidos de la tierra. La casa fue estratégicamente ubicada para maximizar la privacidad y garantizar vistas despejadas. Distribución E...

**servmor**

Telephone: +507 2022121  
Email:  
info@servmorrealty.com



# Gallery



# Property Description

## Location: Spain

Mansión Colonial en Soralpina – Una Obra Maestra Arquitectónica Única Ubicada en las tranquilas montañas de Soralpina, esta majestuosa propiedad combina a la perfección naturaleza, lujo y principios de Feng Shui. Construida en 2001 con acabados de alta calidad, se extiende sobre 5,874.64 m<sup>2</sup> de terreno y 1,425.62 m<sup>2</sup> de construcción, diseñada para integrarse con el paisaje natural y ofrecer impresionantes vistas al océano y las montañas. Una Visión Atemporal, Ejecutada a la Perfección Hace más de dos décadas, los propietarios se enamoraron de este terreno elevado, cautivados por su paisaje de roca volcánica y el contraste entre las piedras oscuras y los tonos cálidos de la tierra. La casa fue estratégicamente ubicada para maximizar la privacidad y garantizar vistas despejadas. Distribución Excepcional & Espacios de Lujo La residencia principal cuenta con un gran vestíbulo, amplias áreas de sala y comedor, un den y una cocina espaciosa con desayunador acogedor. Dispone de cuatro recámaras amplias más cuarto y baño de servicio. Además, dos apartamentos independientes para huéspedes incluyen dos recámaras con baño privado, cocina y portal techado cada uno. Diseño Sofisticado & Acabados de Alta Gama La arquitectura sigue principios de Feng Shui, con columnas curvas y bordes redondeados que aportan armonía y equilibrio. Puertas artesanales panameñas y vitrales colombianos añaden un carácter único. Sus amplias terrazas abiertas y techadas permiten disfrutar del fresco clima de montaña. Áreas Exteriores & Espacios Recreativos La propiedad ofrece un espacioso bohío, jacuzzi y piscina techada, ideales para el entretenimiento y la relajación. Sus jardines diseñados con esmero y su estacionamiento techado para dos autos, con espacio adicional, completan este exclusivo hogar. Infraestructura de Alta Calidad & Seguridad Cuenta con pozo de agua privado, asegurando autosuficiencia, y cableado eléctrico subterráneo para preservar el entorno natural. Además, dispone de un avanzado sistema de seguridad con alarmas. Ubicación Privilegiada & Máxima Comodidad Ubicada en una comunidad residencial exclusiva, a solo 2 km de Altos de María y cerca de Coronado, con acceso a hospitales, supermercados, centros comerciales y playas. El cercano pueblo de Sorá ofrece mercados y tiendas locales. Esta mansión de lujo brinda espacios amplios, vistas impresionantes y una construcción de primera, en un entorno montañoso inigualable. Perfecta para quienes buscan privacidad, elegancia y confo

# Additional Info

En venta	Beds: 9	Baths: 7
Type: House	Area: 1425 sq m	Land Area: 5874.64 sq m
Recámaras: 9	Cuarto de Servicio	Baños: 7
Baño de Servicio	Piscina	Baños de visita: 1
Estacionamientos: 5	Nivel De Estacionami:	Mantenimiento:
Sala familiar	Comedor	Studio
Desayunador	Cocina	Línea Blanca
Calentador Agua	Amoblado	Tipo Agua
Zonificación	Tipo De Aire Acondicionado	Mantenimiento Incluye
Internal Area : 1425 sq m	Land Size : 5874	64 sq m