

VENTA APARTAMENTO P.H. TORRE DEL PARQUE

\$850,000

Ref: 22857

Punta Paitilla, San Francisco, Panama

P.H. Torre del Parque – Apartamento de lujo en la Ciudad de Panamá Precio: \$850,000 Metros cuadrados: 408.47 m² Características del apartamento: Área: 408.47 m² 3 Recámaras (con baño privado en cada una) 1 Den 3 Baños Balcón con acceso desde el dormitorio principal 4 Espacios de estacionamiento Depósito Amueblado Línea blanca / Electrodomésticos de primera línea Vista a la ciudad Lujo en todos los detalles Descripción: Descubra el máximo lujo en P.H. Torre del Parque, un elegante apartamento con vistas panorámicas al paisaje circundante. Con una espaciosa sala de estar bañada por luz natural, este hogar ofrece infinitas posibilidades de personalización para adaptarse a su estilo de vida único. El dormitorio principal es un santuario de lujo, con acceso directo al balcón mediante puertas de...

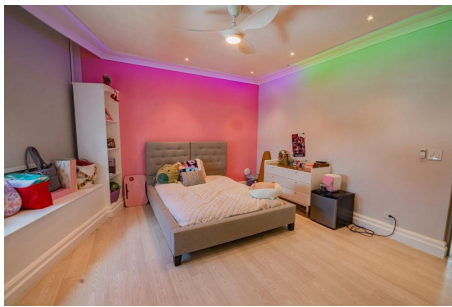
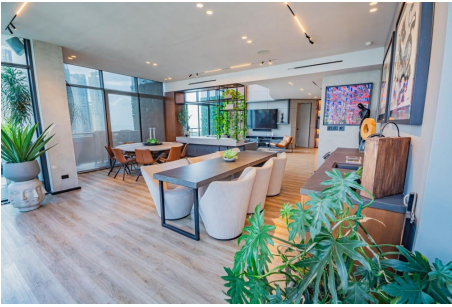
servmor

Telephone: +507 2022121

Email:

info@servmorrealty.com

Gallery



Telephone: +507 2022121
Email:
info@servmorrealty.com

servmor

Property Description

Location: Punta Paitilla, San Francisco, Panama, Spain

P.H. Torre del Parque – Apartamento de lujo en la Ciudad de Panamá Precio: \$850,000 Metros cuadrados: 408.47 m² Características del apartamento: Área: 408.47 m² 3 Recámaras (con baño privado en cada una) 1 Den 3 Baños Balcón con acceso desde el dormitorio principal 4 Espacios de estacionamiento Depósito Amueblado Línea blanca / Electrodomésticos de primera línea Vista a la ciudad Lujo en todos los detalles Descripción: Descubra el máximo lujo en P.H. Torre del Parque, un elegante apartamento con vistas panorámicas al paisaje circundante. Con una espaciosa sala de estar bañado por luz natural, este hogar ofrece infinitas posibilidades de personalización para adaptarse a su estilo de vida único. El dormitorio principal es un santuario de lujo, con acceso directo al balcón mediante puertas de doble acristalamiento. La cocina está equipada con electrodomésticos de alta gama, garantizando comodidad y funcionalidad, mientras que el baño principal cuenta con lavabos dobles para mayor elegancia y practicidad. Comodidades de la torre: 21 Pisos 3 Ascensores de alta velocidad Seguridad las 24 horas Equipo administrativo interno Sala de eventos privada Área social con piscina Hermosos jardines Parque infantil Ubicación: Exclusivo barrio de Paitilla, adyacente a Punta Pacífica Vistas incomparables del océano y el centro de la Ciudad de Panamá Proximidad al vibrante centro de la ciudad y la Costa Cintera P.H. Torre del Parque ofrece la combinación perfecta de sofisticación, confort y conveniencia en una de las áreas más deseables de la Ciudad de Panamá. Ya sea que busque un estilo de vida lujoso o una oportunidad de inversión sólida, esta propiedad le proporcionará lo mejor en todos los aspectos. Servicios adicionales: Gimnasio Piscina Seguridad 24 horas ¡Contáctenos para más detalles y hacer de este apartamento su nuevo hogar!

The logo for servmor is displayed in a large, green, lowercase serif font. The letters are bold and have a classic, slightly rounded appearance. The background behind the text is white, and the entire logo is set against a black rectangular background at the bottom of the page.

Telephone: +507 2022121

Email:

info@servmorrealty.com

Additional Info

En venta	Beds: 3	Baths: 3
Type: Apartment	Area: 408.47 sq m	Recámaras: 3
Baños: 3	Baños de visita: 0	Estacionamientos: 4
Salón de Fiestas	Nivel De Estacionami:	Mantenimiento: 0
00	Gimnasio	Balcón
Tipo De Aire Acondicionado	Seguridad	Estac
de Visitas	Tipo Agua	Zonificación
Mantenimiento Incluye	Internal Area : 408	47 sq m