



Escapada al Edén

\$649,000

Ref: 22649

Casa Moderna cerca de Boquete Panamá en Potrerillos - Un Paraíso para los Amantes de la Naturaleza Ubicada en los impresionantes paisajes de Potrerillos, esta casa de lujo de 5 habitaciones ofrece impresionantes vistas del Volcán Barú y un ecosistema vibrante con vida silvestre y aves. La casa cuidadosamente diseñada cuenta con grandes ventanales, un plano de planta abierto, acabados modernos y una amplia terraza con áreas de descanso y entretenimiento. La suite principal cuenta con un lujoso baño y vestidor, mientras que 4 habitaciones se abren directamente a la terraza. La propiedad incluye una piscina de 12 metros con techo transparente, establos, un "Catio", perreras y un próspero jardín con árboles frutales y verduras. Las comodidades adicionales incluyen un sistema de energ...

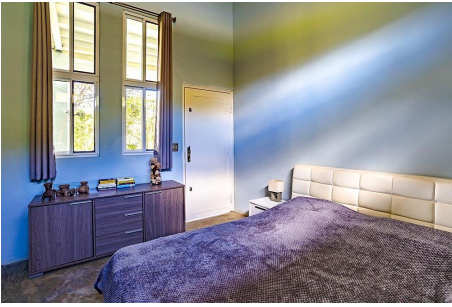
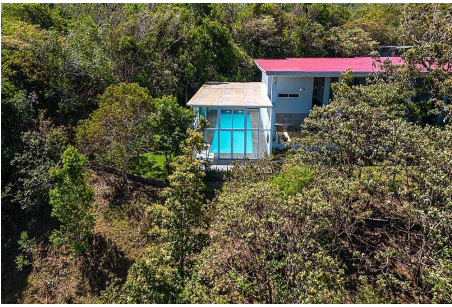
servmor

Telephone: +507 2022121

Email:

info@servmorrealty.com

Gallery



Telephone: +507 2022121
Email: info@servvmorrealty.com

servvmor

Property Description

Location: Spain

Casa Moderna cerca de Boquete Panamá en Potrerillos - Un Paraíso para los Amantes de la Naturaleza Ubicada en los impresionantes paisajes de Potrerillos, esta casa de lujo de 5 habitaciones ofrece impresionantes vistas del Volcán Barú y un ecosistema vibrante con vida silvestre y aves. La casa cuidadosamente diseñada cuenta con grandes ventanales, un plano de planta abierto, acabados modernos y una amplia terraza con áreas de descanso y entretenimiento. La suite principal cuenta con un lujoso baño y vestidor, mientras que 4 habitaciones se abren directamente a la terraza. La propiedad incluye una piscina de 12 metros con techo transparente, establos, un "Catio", perreras y un próspero jardín con árboles frutales y verduras. Las comodidades adicionales incluyen un sistema de energía solar, Internet, un garaje para dos autos, un cuarto de aperos y una exención de impuestos hasta marzo de 2036. Esta finca de 6,85 acres ofrece tranquilidad, comodidades modernas y una oportunidad incomparable de vivir inmerso en la naturaleza mientras se mantiene conectado.

The logo for servmor, featuring the word "servmor" in a green, lowercase, serif font.

Telephone: +507 2022121

Email:

info@servmorrealty.com

Additional Info

En venta	Beds: 5	Baths: 2
Type: House	Area: 564 sq m	Land Area: 27700 sq m
Recámaras: 5	Baños: 2	Piscina
Planta Eléctrica	Baños de visita: 0	Estacionamientos: 2
Salón de Fiestas	Sala	Nivel De Estacionami: 1
Mantenimiento:	Comedor	Cocina
Línea Blanca	Calentador Agua	Depósito
Tipo Agua	Zonificación	Tipo De Aire Acondicionado
Mantenimiento Incluye	Internal Area : 564 sq m	Land Size : 27700 sq m

servmor

Telephone: +507 2022121

Email:

info@servmorrealty.com