

Apartamento Amoblado Avenida Balboa

\$1,800/mth.

Ref: 22589

Este exclusivo apartamento de una recámara se encuentra en uno de los edificios más destacados de la Ciudad de Panamá, el PH Yacht Club Tower, y ofrece impresionantes vistas de la Bahía de Panamá y el Cerro Ancón. Cuenta con 156 m²; , grandes ventanales de piso a techo y dos balcones, es el lugar perfecto para quienes buscan una propiedad con una vista excepcional en la Cinta Costera y con una ubicación privilegiada, cerca a supermercados, Farmacias y diversos comercios. características: 8211; Sala y comedor 8211; Cocina abierta con electrodomésticos de acero inoxidable, incluyendo refrigerador, horno, estufa de gas y extractor, dishwasher 8211; Recámara con acceso directo al balcón y baño privado de lujo, que cuenta con dos lavamanos y una tina profunda 8211; Un baño completo adicional...

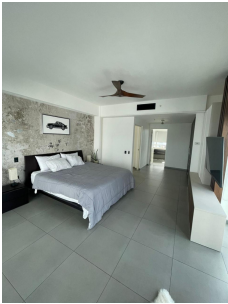
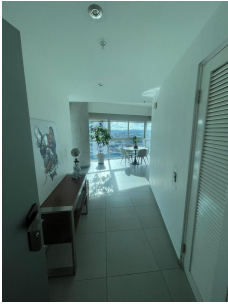
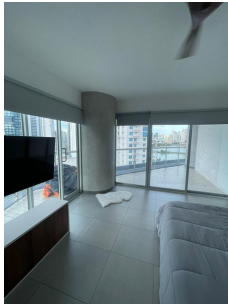
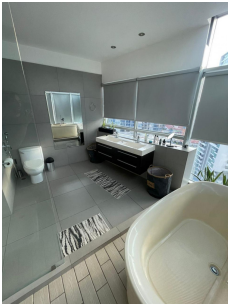
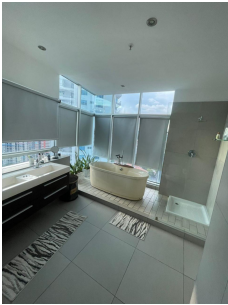
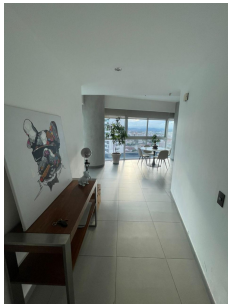
servmor

Telephone: +507 2022121

Email:

info@servmorrealty.com

Gallery



Property Description

Location: Spain

Este exclusivo apartamento de una recámara se encuentra en uno de los edificios más destacados de la Ciudad de Panamá, el PH Yacht Club Tower, y ofrece impresionantes vistas de la Bahía de Panamá y el Cerro Ancón. Cuenta con 156 m²; , grandes ventanales de piso a techo y dos balcones, es el lugar perfecto para quienes buscan una propiedad con una vista excepcional en la Cinta Costera y con una ubicación privilegiada, cerca a supermercados, Farmacias y diversos comercios. características: 8211; Sala y comedor 8211; Cocina abierta con electrodomésticos de acero inoxidable, incluyendo refrigerador, horno, estufa de gas y extractor, dishwasher 8211; Recámara con acceso directo al balcón y baño privado de lujo, que cuenta con dos lavamanos y una tina profunda 8211; Un baño completo adicional frente a la recámara 8211; Medio baño para visitas 8211; Área de lavandería 8211; Aire acondicionado 8211; Estacionamiento privado asignado. El PH Yacht Club ofrece una área social, con una piscina que rodea el edificio, dos jacuzzis al aire libre, un gimnasio completo con equipos de última generación y un salón de juegos para niños.

The logo for servmor, featuring the word "servmor" in a green, lowercase, serif font.

Telephone: +507 2022121

Email:

info@servmorrealty.com

Additional Info

Rentar	Beds: 1	Baths: 1
Type: Apartment	Area: 156 sq m	Recámaras: 1
Baños: 1	Piscina	Baños de visita: 1
Estacionamientos: 1	Nivel De Estacionami:	Mantenimiento: 270
00	Gimnasio	Balcón
Area de Juegos	Tipo De Aire Acondicionado	Jardín
Elevador	Seguridad	Amoblado
Estac	de Visitas	Tipo Agua
Zonificación	Mantenimiento Incluye	Internal Area : 156 sq m