



VENDO O ALQUILO TERRENO CON LOCAL COMERCIAL EN CIUDAD BOLIVAR

\$700,000
\$5,000/mth.

Alcalde Diaz, Las Cumbres, Panama

Ref: 22526

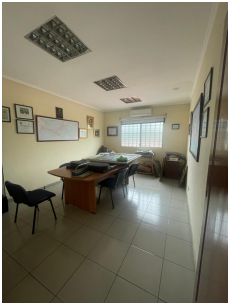
La oportunidad que estabas buscando ha llegado, se trata de un lote comercial en venta ubicado en Las Cumbres, una de las zonas de mayor crecimiento en Panamá. Con un área de terreno de 2602 M2, este terreno cuenta con todo lo que necesitas para iniciar tu nuevo proyecto empresarial. Además, su ubicación estratégica te permitirá tener acceso a una gran cantidad de clientes potenciales. En esta propiedad, podrás encontrar un área construida de 825 M2; adaptada para cumplir con todas tus necesidades. Cuenta con 3 baños y 15160; espacios de garaje, lo que te brindará comodidad y flexibilidad en tu día a día. Además, está equipado con servicio de agua y aire acondicionado para que puedas mantener un ambiente agradable en todo momento. En su interior, este inmueble cuenta con baño auxiliar y...

servmor

Telephone: +507 2022121

Email:
info@servmorrealty.com

Gallery



Property Description

Location: Alcalde Diaz, Las Cumbres, Panama, Spain

La oportunidad que estabas buscando ha llegado, se trata de un lote comercial en venta ubicado en Las Cumbres, una de las zonas de mayor crecimiento en Panamá. Con un área de terreno de 2602 M2, este terreno cuenta con todo lo que necesitas para iniciar tu nuevo proyecto empresarial. Además, su ubicación estratégica te permitirá tener acceso a una gran cantidad de clientes potenciales. En esta propiedad, podrás encontrar un área construida de 825 M2; adaptada para cumplir con todas tus necesidades. Cuenta con 3 baños y espacios de garaje, lo que te brindará comodidad y flexibilidad en tu día a día. Además, está equipado con servicio de agua y aire acondicionado para que puedas mantener un ambiente agradable en todo momento. En su interior, este inmueble cuenta con baño auxiliar y armarios empotrados, lo que te facilitará el almacenamiento y te permitirá mantener todo en orden. También incluye características externas que lo hacen aún más atractivo, como acceso pavimentado y árboles frutales que brindan un toque natural al ambiente. Este lote comercial cuenta con una oficina de negocios, ideal para llevar a cabo tus operaciones y reuniones con clientes. Además, cuenta con parqueaderos para visitantes, lo que hará que tus clientes se sientan cómodos al visitarte. Y gracias a su ubicación en una zona comercial, tu negocio estará rodeado de otras empresas y comercios que atraerán aún más tráfico hacia tu establecimiento. Otra ventaja importante es que cuenta con acceso para discapacitados, cumpliendo con las normas de accesibilidad y haciéndote llegar a un público más amplio. No pierdas la oportunidad de adquirir este lote comercial con un potencial infinito en una de las zonas más buscadas de Panamá. Contáctanos hoy mismo para más información y haz realidad tus sueños de emprendimiento!

The logo for servmor, featuring the word "servmor" in a green, lowercase, serif font.

Telephone: +507 2022121

Email:
info@servmorrealty.com

Additional Info

En venta	Type: Commercial Property	Area: 825 sq m
Land Area: 2062 sq m	Estacionamientos: 10	Nivel De Estacionami:
Tipo De Aire Acondicionado	Tipo Agua	Zonificación
Internal Area : 825 sq m	Land Size : 2062 sq m	