



Se Venden Locales Comerciales En Volcán, Chiriquí

\$164,248

Ref: 22458

Oportunidad única de inversión en una excelente ubicación, frente a la Clínica Morales en la esquina de Calle 3ra con Avenida 10ma Norte, en el corazón de Volcán. Estos locales comerciales son ideales para cualquier tipo de negocio, gracias a su accesibilidad, visibilidad y proximidad a zonas clave como hospitales, clínicas y el colegio de Volcán. Características de la propiedad: Terreno: 1250 m²; Área de construcción: 174.96 m²; Distribución: 3 locales comerciales, cada uno con su propio baño, 2 de los cuales cuentan con cocina. Lote: Rectangular, con un camino de acceso asfaltado, lo que garantiza una fácil entrada y salida. Estructura: Construcción de bloque con piso cerámico, lo que proporciona durabilidad y resistencia. Acceso: Excelente ubicación con fácil acceso desde la princ...

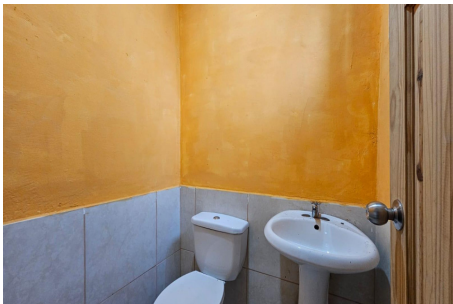
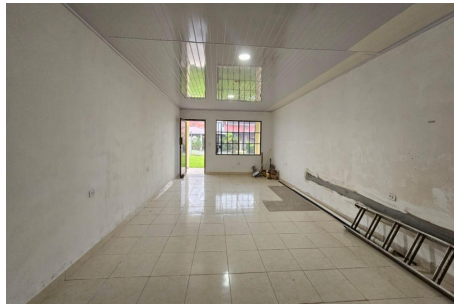
servmor

Telephone: +507 2022121

Email:

info@servmorrealty.com

Gallery



Property Description

Location: Spain

Oportunidad única de inversión en una excelente ubicación, frente a la Clínica Morales en la esquina de Calle 3ra con Avenida 10ma Norte, en el corazón de Volcán. Estos locales comerciales son ideales para cualquier tipo de negocio, gracias a su accesibilidad, visibilidad y proximidad a zonas clave como hospitales, clínicas y el colegio de Volcán. Características de la propiedad: Terreno: 1250 m²; Área de construcción: 174.96 m²; Distribución: 3 locales comerciales, cada uno con su propio baño, 2 de los cuales cuentan con cocina. Lote: Rectangular, con un camino de acceso asfaltado, lo que garantiza una fácil entrada y salida. Estructura: Construcción de bloque con piso cerámico, lo que proporciona durabilidad y resistencia. Acceso: Excelente ubicación con fácil acceso desde la principal vía. Además, la propiedad está cercada para mayor seguridad. Servicios: Cuenta con servicio de agua potable y todas las conexiones necesarias para operar de inmediato. La zona es tranquila y de alto crecimiento, lo que la convierte en un lugar ideal tanto para negocios nuevos como para aquellos que busquen ampliar o establecerse en un área con gran potencial. Además, la cercanía a clínicas, hospitales y el colegio de Volcán asegura un constante flujo de personas, lo que beneficia directamente a cualquier tipo de comercio. Ideal para: Consultorios, oficinas o pequeños comercios. Empresas que busquen visibilidad y buen acceso. Inversionistas que busquen propiedades con alto potencial de rentabilidad. Si estás interesado en conocer más sobre esta excelente oportunidad o agendar una visita, no dudes en contactarnos. Estaremos encantados de ofrecerte toda la información necesaria.

The logo for servmor, featuring the word "servmor" in a green, lowercase, serif font.

Telephone: +507 2022121

Email:

info@servmorrealty.com

Additional Info

En venta	Type: Commercial Property	Area: 139.39 sq m
Land Area: 1250 sq m	Estacionamientos:	Nivel De Estacionami:
Tipo De Aire Acondicionado	Tipo Agua	Zonificación
Internal Area : 139	39 sq m	Land Size : 1250 sq m