



Apartamento Nuevo para Estrenar en P.H. Lov, San Francisco

\$1,250/mth.

Ref: 21935

San Francisco, San Francisco, Panama

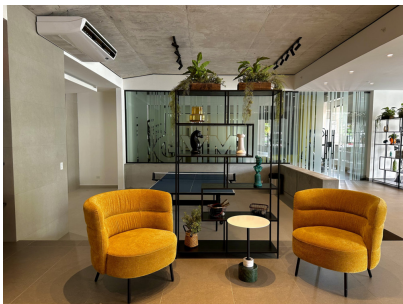
Este moderno apartamento de 70 m², ubicado en el exclusivo P.H. Lov, en San Francisco, Panamá, es ideal para quienes buscan confort y conveniencia. Cuenta con 2 recámaras, 2 baños, 1 estacionamiento y está completamente equipado con línea blanca nueva: refrigeradora, estufa empotrada, horno con extractor de humo incorporado, aires acondicionados y centro de lavado. Todos los espacios cuentan con rollers y acabados modernos, listos para estrenar. Además, se encuentra en una ubicación estratégica cerca del centro comercial Multiplaza y otras amenidades, en una de las áreas más cotizadas de la ciudad. ¡Aprovecha esta oportunidad para vivir en un lugar nuevo y céntrico!

servmor

Telephone: +507 2022121

Email:
info@servmorrealty.com

Gallery



Telephone: +507 2022121
Email: info@servvmorrealty.com

servvmor

Property Description

Location: San Francisco, San Francisco, Panama, Spain

Este moderno apartamento de 70 m², ubicado en el exclusivo P.H. Lov, en San Francisco, Panamá, es ideal para quienes buscan confort y conveniencia. Cuenta con 2 recámaras, 2 baños, 1 estacionamiento y está completamente equipado con línea blanca nueva: refrigeradora, estufa empotrada, horno con extractor de humo incorporado, aires acondicionados y centro de lavado. Todos los espacios cuentan con rollers y acabados modernos, listos para estrenar. Además, se encuentra en una ubicación estratégica cerca del centro comercial Multiplaza y otras amenidades, en una de las áreas más cotizadas de la ciudad. ¡Aprovecha esta oportunidad para vivir en un lugar nuevo y céntrico!

servmor

Telephone: +507 2022121

Email:

info@servmorrealty.com

Additional Info

| | | |
|-----------------------|-------------------------|------------------|
| Rentar | Beds: 2 | Baths: 2 |
| Type: Apartment | Area: 70 sq m | Recámaras: 2 |
| Area Social | Tanque de Reserva | Baños: 2 |
| Planta Eléctrica | Estacionamientos: 1 | Salón de Fiestas |
| Elevador de Servicio | Sala | Gimnasio |
| Balcón | Comedor | Studio |
| Aires Acond | | Cocina |
| Línea Blanca | Elevador | Seguridad |
| Vista a la Ciudad | Estac | de Visitas |
| Tipo Agua | Acceso Silla De Ruedas | Lavandería |
| Mantenimiento Incluye | Internal Area : 70 sq m | |