

Yacht Club Piso Altos - Amoblado

\$468,000

Ref: 22289

Panama City Yacht Club 47C está listo para mudarse. Le encantarán los muebles y decoraciones de alta gama. Además, las vistas son simplemente espectaculares. Además, a pesar de que viene con un estacionamiento, tiene el mejor, es muy amplio, puede estacionar dos sedanes. Además, está al lado de la puerta de los ascensores. Además, este condominio de lujo en venta en la ciudad de Panamá ofrece un amplio balcón orientado al este, amanecer. Si le encantan los atardeceres, también los tiene, la vista hacia el oeste desde el segundo dormitorio también es impresionante. Otras características: 8226; Calentador de agua eléctrico 8226; Bonitas persianas y oscurecimiento en las habitaciones 8226; Cocina con encimera de granito 8226; Lavavajillas 8226; Refrigerador de dos puertas 8226; Aire acondicio...

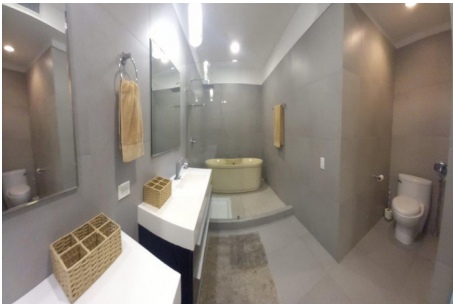
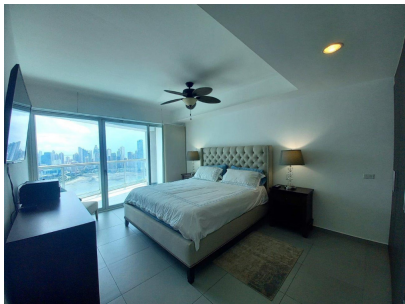
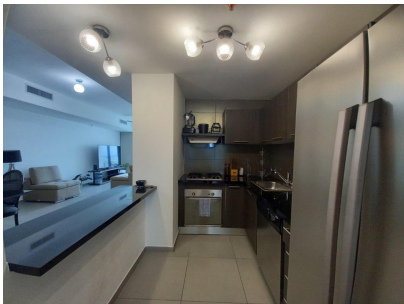
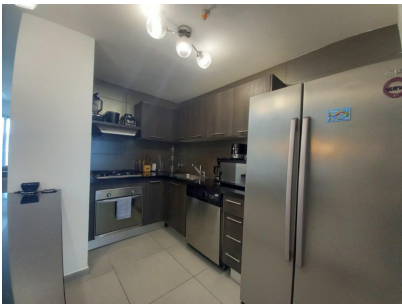
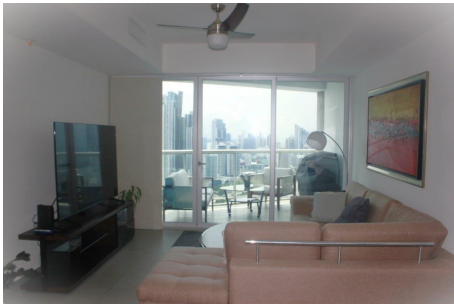
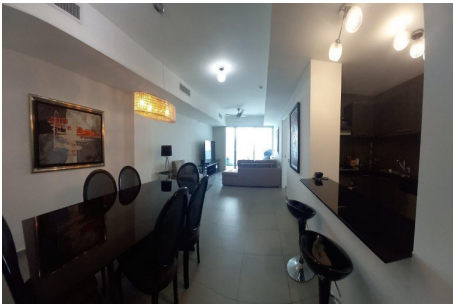
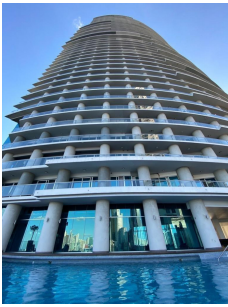
servmor

Telephone: +507 2022121

Email:

info@servmorrealty.com

Gallery



Property Description

Location: Spain

Panama City Yacht Club 47C está listo para mudarse. Le encantarán los muebles y decoraciones de alta gama. Además, las vistas son simplemente espectaculares. Además, a pesar de que viene con un estacionamiento, tiene el mejor, es muy amplio, puede estacionar dos sedanes. Además, está al lado de la puerta de los ascensores. Además, este condominio de lujo en venta en la ciudad de Panamá ofrece un amplio balcón orientado al este, amanecer. Si le encantan los atardeceres, también los tiene, la vista hacia el oeste desde el segundo dormitorio también es impresionante. Otras características: 8226; Calentador de agua eléctrico 8226; Bonitas persianas y oscurecimiento en las habitaciones 8226; Cocina con encimera de granito 8226; Lavavajillas 8226; Refrigerador de dos puertas 8226; Aire acondicionado central 8226; Construido en 2011 Cerca de Yacht Club Tower: Ubicado en la Avenida Balboa, Yacht Club Tower tiene un diseño único. Además, la ubicación es central, cerca de varios restaurantes excelentes. Además, Yacht Club tiene excelentes comodidades. Un gimnasio bien equipado, una piscina de entrenamiento, piscina para niños y una gran piscina. Además, un salón de fiestas, salón y jacuzzis. Disfrute de la vista directa de los horizontes de la ciudad de Panamá y el océano desde el área social. Además, desde Yacht Club Tower está a unos pasos de la línea costera. Además, si le encantan los mariscos, el mercado de mariscos (Mercado de Mariscos) está a una agradable media hora a pie desde Yacht Club Tower. Cerca de Avenida Balboa Panama: Avenida Balboa es, de hecho, uno de los principales vecindarios de la ciudad de Panamá. Tal vez, uno de los pocos donde puede tener vistas directas al océano. Avenida Balboa alberga varios restaurantes de alta gama, así como franquicias populares. Puede caminar kilómetros y encontrar todo tipo de comodidades.

The logo for servmor is displayed in a large, green, serif font. The letters are lowercase and have a classic, slightly ornate appearance. The logo is centered within a white rectangular area that is part of a black footer bar.

Telephone: +507 2022121

Email:

info@servmorrealty.com

Additional Info

En venta	Beds: 2	Baths: 2
Type: Apartment	Area: 151 sq m	Recámaras: 2
Baños: 2	Piscina	Baños de visita: 0
Estacionamientos: 1	Salón de Fiestas	Nivel De Estacionami:
Mantenimiento: 320	00	Gimnasio
Jacuzzi	Area de Juegos	Tipo De Aire Acondicionado
Jardín	Cortinas	Elevador
Amoblado	Depósito	Tipo Agua
Zonificación	Mantenimiento Incluye	Internal Area : 151 sq m