

C3 Villa: Elegancia Inteligente y Acogedora

\$1,650,000

Punta Pacifica, San Francisco, Panama

Ref: 21962

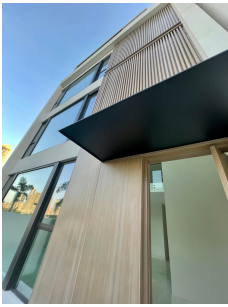
C3 Villa es la inversión más inteligente, con los espacios más acogedores y el estilo de vida más chic. Ubicada en el desarrollo Ocean Reef Island, esta es la residencia más audaz, divertida y dinámica, pero responsable. TU VILLA EN UNA ISLA CON DIRECCIÓN EN LA CIUDAD. Elige criar a tus hijos y vivir en la mejor ubicación que Panamá tiene para ofrecer, rodeado de una comunidad diversa y de primera clase, conectada directamente con el océano y la Marina. Esta villa urbana única en su tipo está diseñada para elevar tu vida cotidiana con vistas panorámicas desde la azotea al océano azul, la ciudad y los amaneceres más asombrosos. Disfruta de 4 niveles y medio: uno para estacionamiento, lavandería y cuarto de servicio; otro para crear magia en la cocina y entretener en la sala de estar y comed...

servmor

Telephone: +507 2022121

Email:
info@servmorrealty.com

Gallery



Property Description

Location: Punta Pacífica, San Francisco, Panama, Spain

C3 Villa es la inversión más inteligente, con los espacios más acogedores y el estilo de vida más chic. Ubicada en el desarrollo Ocean Reef Island, esta es la residencia más audaz, divertida y dinámica, pero responsable. TU VILLA EN UNA ISLA CON DIRECCIÓN EN LA CIUDAD. Elige criar a tus hijos y vivir en la mejor ubicación que Panamá tiene para ofrecer, rodeado de una comunidad diversa y de primera clase, conectada directamente con el océano y la Marina. Esta villa urbana única en su tipo está diseñada para elevar tu vida cotidiana con vistas panorámicas desde la azotea al océano azul, la ciudad y los amaneceres más asombrosos. Disfruta de 4 niveles y medio: uno para estacionamiento, lavandería y cuarto de servicio; otro para crear magia en la cocina y entretener en la sala de estar y comedor de doble altura con un pequeño patio; un nivel de entrepiso para animados momentos sociales; otro para reuniones familiares íntimas; y finalmente, un nivel para soñar y disfrutar de vistas panorámicas al mar, tu jacuzzi privado y increíbles barbacoas con tus seres queridos. La azotea de la Villa C3 ofrece una vista incomparable del impresionante skyline de Costa del Este y la Bahía de Panamá. Esta exclusiva casa adosada cuenta con un ascensor privado, un patio privado, pisos de mármol y porcelanato, gabinetes y armarios de cocina italianos y un techo de doble altura en la sala de estar. Con un área total de construcción de 5,843 pies cuadrados (542.86 m²) distribuidos en cuatro niveles y medio, tres dormitorios, una sala familiar, techos altos y una terraza privada en la azotea con jacuzzi, esta villa es el lugar perfecto para disfrutar de la vida.

The logo for servmor is displayed in a large, green, serif font. The letters are lowercase and have a classic, elegant feel. The 's' and 'r' are particularly prominent.

Telephone: +507 2022121

Email:

info@servmorrealty.com

Additional Info

En venta	Beds: 3	Baths: 3
Type: House	Area: 542.86 sq m	Land Area: 542.86 sq m
Recámaras: 3	Cuarto de Servicio	Baños: 3
Planta Eléctrica	Baños de visita: 1	Estacionamientos: 3
Sala	Nivel De Estacionami:	Mantenimiento:
Balcón	Comedor	Studio
Tipo De Aire Acondicionado	Cocina	Cortinas
Elevador	Calentador Agua	Depósito
Tipo Agua	Zonificación	Mantenimiento Incluye
Internal Area : 542	86 sq m	Land Size : 542
86 sq m		

servvmor

Telephone: +507 2022121

Email:

info@servvmorrealty.com