



ASOMBROSO PENTHOUSE EN BUENAVENTURA CON IMPRESIONANTES VISTAS

\$1,190,000

Ref: 21811

Buenaventura, El Chiru, Anton

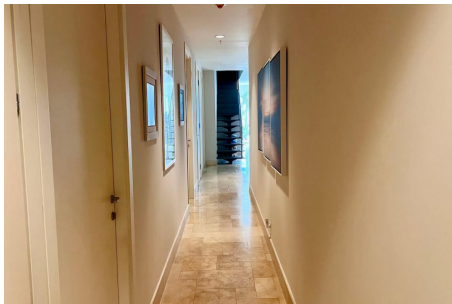
Impresionante penthouse de dos pisos en Puntarena, Buenaventura, torre 1 con vista al mar. 463 m2 de construcción, 4 amplias habitaciones, 5 baños, 3 terrazas, gran sala-comedor. La terraza cerca de la sala tiene un jacuzzi con estupendas vistas del lado este de Buenaventura y el océano. En la segunda planta del penthouse hay una gran sala familiar con cocina, barra de desayuno, baño y una bonita terraza con vistas al lado oeste de Buenaventura y al océano. El penthouse cuenta con acabados de alta gama y comodidades de lujo, incluyendo una cocina moderna totalmente equipada, pisos de travertino en toda la unidad y techos altos. Las amplias terrazas

servmor

Telephone: +507 2022121

Email:
info@servmorrealty.com

Gallery



Telephone: +507 2022121
Email: info@servvmorrealty.com

servvmor

Property Description

Location: Buenaventura, El Chiru, Anton, Spain

Impresionante penthouse de dos pisos en Puntarena, Buenaventura, torre 1 con vista al mar. 463 m2 de construcción, 4 amplias habitaciones, 5 baños, 3 terrazas, gran sala-comedor. La terraza cerca de la sala tiene un jacuzzi con estupendas vistas del lado este de Buenaventura y el océano. En la segunda planta del penthouse hay una gran sala familiar con cocina, barra de desayuno, baño y una bonita terraza con vistas al lado oeste de Buenaventura y al océano. El penthouse cuenta con acabados de alta gama y comodidades de lujo, incluyendo una cocina moderna totalmente equipada, pisos de travertino en toda la unidad y techos altos. Las amplias terrazas ofrecen impresionantes vistas del océano, los exuberantes paisajes circundantes y la marina. La suite principal es un verdadero refugio, con un balcón tipo Julieta, vestidor y un cuarto de baño tipo spa. Las recámaras adicionales están bien equipados y ofrecen mucho espacio para invitados o familiares. Los residentes de Puntarena tienen acceso a una amplia gama de servicios exclusivos, incluyendo un club de playa privado, campo de golf, pistas de tenis, piscinas y un sinnúmero de restaurantes y negocios. La comunidad cerrada ofrece seguridad 24/7 y servicios de conserjería, garantizando un estilo de vida seguro y lujoso para sus residentes. No pierda la oportunidad de poseer este impresionante penthouse en una de las urbanizaciones más prestigiosas de Buenaventura. Póngase en contacto con nosotros hoy para programar una visita privada y experimentar la vida costera de lujo en su máxima expresión.

The logo for servmor, featuring the word "servmor" in a green, lowercase, serif font.

Telephone: +507 2022121

Email:

info@servmorrealty.com

Additional Info

En venta	Beds: 4	Baths: 5
Type: Apartment	Area: 463 sq m	Recámaras: 4
Baños: 5	Piscina	Baños de visita: 1
Estacionamientos: 2	Salón de Fiestas	Nivel De Estacionami:
Mantenimiento: 500	00	Jacuzzi
Cancha de Tennis	Tipo De Aire Acondicionado	Cortinas
Línea Blanca	Elevador	Seguridad
Amoblado	Depósito	Estac
de Visitas	Tipo Agua	Zonificación
Mantenimiento Incluye	Internal Area : 463 sq m	