



# VENDO APARTAMENTO AMOBLAGO EN PUNTA PACIFICA PH Grand Tower MODELO L

## \$790,000

Ref: 21747

**Punta Pacifica, San Francisco, Panama**

Se vende exclusivo apartamento en PH Grand Tower, Punta Pacifica. Este hermoso apartamento, completamente amoblado y listo para ocupar, cuenta con todo lo necesario para vivir tu vida soñada. Te recibe una amplia sala comedor que da a un espacioso balcón con una imponente vista al mar, cocina abierta equipada con muebles italianos, tres amplias recámaras cada una con su baño y todas con balcón y vista al mar y a la ciudad. El complejo tiene todas las amenidades para disfrutar en familia, con area social con piscina, area de juegos para niños, cancha de squash, gimnasio, sauna y todas las comodidades de un edificio vanguardista. Ubicado en la exclusiva área de Punta Pacifica, cerca de malls, hospitales, bancos, escuelas. Ven a conocerlo!

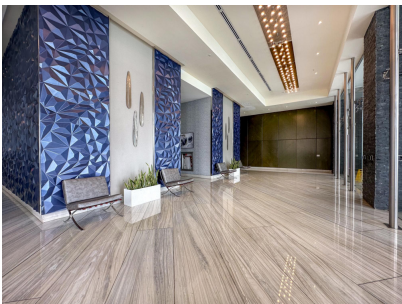
# servmor

Telephone: +507 2022121

Email:  
info@servmorrealty.com



# Gallery



servmor

Telephone: +507 2022121  
Email: info@servmorrealty.com

# Property Description

**Location:** Punta Pacifica, San Francisco, Panama, Spain

Se vende exclusivo apartamento en PH Grand Tower, Punta Pacifica. Este hermoso apartamento, completamente amoblado y listo para ocupar, cuenta con todo lo necesario para vivir tu vida soñada. Te recibe una amplia sala comedor que da a un espacioso balcón con una imponente vista al mar, cocina abierta equipada con muebles italianos, tres amplias recámaras cada una con su baño y todas con balcón y vista al mar y a la ciudad. El complejo tiene todas las amenidades para disfrutar en familia, con area social con piscina, area de juegos para niños, cancha de squash, gimnasio, sauna y todas las comodidades de un edificio vanguardista. Ubicado en la exclusiva área de Punta Pacifica, cerca de malls, hospitales, bancos, escuelas. Ven a conocerlo!

servmor

Telephone: +507 2022121

Email:

info@servmorrealty.com

## Additional Info

En venta	Beds: 3	Baths: 3
Type: Apartment	Area: 289.65 sq m	Recámaras: 3
Baños: 3	Piscina	Planta Eléctrica
Baños de visita: 1	Estacionamientos: 2	Salón de Fiestas
Mantenimiento: 589	00	Gimnasio
Sala familiar	Balcón	Area de Juegos
Desayunador	Jardín	Cortinas
Línea Blanca	Elevador	Seguridad
Calentador de Agua	Amoblado	Estac
de Visitas	Internal Area : 289	65 sq m