



FINCA RIO LAJAS 8211; 3 HECTAREAS

\$180,000

Ref: 21028

Finca Rio Lajas, 3 hectáreas, totalmente plana e idealmente ubicada cerca de todos los servicios y de las playas del Océano Pacífico. Ubicada en el pueblo de Las Lajas, distrito de Chame, aproximadamente a 1 hora de la ciudad de Panamá, aquí hay una suntuosa finca bordeada por el río Lajas. Totalmente plana, en una zona muy bonita y tranquila, esta finca tiene mucho que ofrecer. En primer lugar, su topografía es la mejor que puedes buscar. El terreno es plano con algunas zonas ligeramente inclinadas. En segundo lugar, su ubicación está cerca de la vía hacia La Laguna de San Carlos (unos 600 metros) pero no se oye nada excepto los pájaros y el río. Además, la carretera principal (Interamericana) está a sólo 1,5 kilómetros de la entrada de la finca. Y lo mismo hablando de los centros comerci...

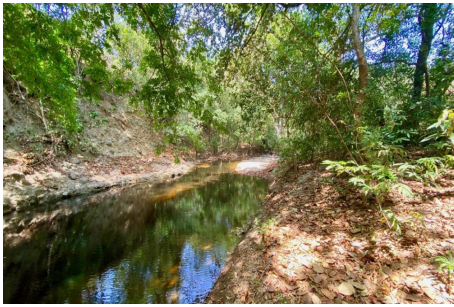
servmor

Telephone: +507 2022121

Email:

info@servmorrealty.com

Gallery



Property Description

Location: Spain

Finca Rio Lajas, 3 hectáreas, totalmente plana e idealmente ubicada cerca de todos los servicios y de las playas del Océano Pacífico. Ubicada en el pueblo de Las Lajas, distrito de Chame, aproximadamente a 1 hora de la ciudad de Panamá, aquí hay una suntuosa finca bordeada por el río Lajas. Totalmente plana, en una zona muy bonita y tranquila, esta finca tiene mucho que ofrecer. En primer lugar, su topografía es la mejor que puedes buscar. El terreno es plano con algunas zonas ligeramente inclinadas. En segundo lugar, su ubicación está cerca de la vía hacia La Laguna de San Carlos (unos 600 metros) pero no se oye nada excepto los pájaros y el río. Además, la carretera principal (Interamericana) está a sólo 1,5 kilómetros de la entrada de la finca. Y lo mismo hablando de los centros comerciales, los malls, los restaurantes y todas las comodidades que tienes en Coronado. En tercer lugar, es el lugar indicado para construir un proyecto con tu familia. Esta finca puede ser un pequeño complejo exitoso o una oasis familiar grande. Y el río al borde de la finca será una zona de relajación muy agradable, a la sombra de los altos árboles que la bordean. Y, para terminar, disfrutarás de unas grandes y preciosas cascadas a menos de 5 minutos andando desde la finca, con unas piscinas naturales muy lindas.

The logo for servmor, featuring the word "servmor" in a green, lowercase, serif font.

Telephone: +507 2022121

Email:

info@servmorrealty.com

Additional Info

En venta	Type: Farm	Land Area: 30341 sq m
Recámaras:	Baños:	Baños de visita:
Estacionamientos:	Nivel De Estacionami:	Mantenimiento:
Tipo De Aire Acondicionado	Tipo Agua	Zonificación
Mantenimiento Incluye	Land Size : 30341 sq m	