



"Venta de casa de 2 recámaras en residencial exclusivo a 5 min de Coronado&

\$335,000

Ref: 20887

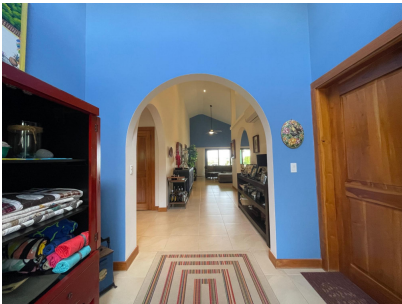
Te presentamos una espectacular casa en residencial privado, ubicada en la encantadora zona de San José, Panama Oeste, en la comunidad de Rodeo Viejo. Esta hermosa propiedad residencial consta de 2 espaciosas habitaciones y 2 baños completos, ideal para familias pequeñas o parejas. Con una impresionante área de 196 metros cuadrados, esta casa se destaca por sus comodidades, en su interior, podrás disfrutar de una cocina con desayunador, un recibidor, cuarto de lavado, alacena amplia, un pequeño depósito y un garage con puerta automática.. En el exterior una acogedora terraza cubierta, un amplio jardín. También, dispone de un generador eléctrico de emergencia, aires acondicionados split, electrodomésticos y viene completamente amueblada, lista para que te mudes de inmediato. La propiedad es...

servmor

Telephone: +507 2022121

Email: info@servmorrealty.com

Gallery



Telephone: +507 2022121
Email: info@servmorrealty.com

servmor

Property Description

Location: Spain

Te presentamos una espectacular casa en residencial privado, ubicada en la encantadora zona de San José, Panama Oeste, en la comunidad de Rodeo Viejo. Esta hermosa propiedad residencial consta de 2 espaciosas habitaciones y 2 baños completos, ideal para familias pequeñas o parejas. Con una impresionante área de 196 metros cuadrados, esta casa se destaca por sus comodidades, en su interior, podrás disfrutar de una cocina con desayunador, un recibidor, cuarto de lavado, alacena amplia, un pequeño depósito y un garage con puerta automática.. En el exterior una acogedora terraza cubierta, un amplio jardín. También, dispone de un generador eléctrico de emergencia, aires acondicionados split, electrodomésticos y viene completamente amueblada, lista para que te mudes de inmediato. La propiedad está situada en un hermoso lote en esquina de 677 metros cuadrados, que ofrece privacidad y un ambiente sereno. Además, podrás disfrutar de una vista a la montaña que te brindará un ambiente relajante y placentero. La ubicación es inmejorable, accesible y cerca de la playa, con tiendas, colegios, gimnasio a corta distancia, y fácil acceso a la autopista y avenidas principales. La propiedad fue construida en el año 2015, se encuentra en una zona tranquila, el residencial también ofrece áreas comunes, una gran piscina y seguridad las 24 horas. Esta casa en venta es la oportunidad perfecta para vivir en un hogar moderno, cómodo y rodeado de todas las facilidades necesarias. 161;No pierdas la oportunidad de conocer esta maravillosa propiedad!

The logo for servmor, featuring the word "servmor" in a green, lowercase, serif font.

Telephone: +507 2022121

Email:

info@servmorrealty.com

Additional Info

En venta	Beds: 2	Baths: 2
Type: House	Area: 196 sq m	Land Area: 677 sq m
Recámaras: 2	Baños: 2	Piscina
Baños de visita: 0	Estacionamientos: 1	Sala
Nivel De Estacionami:	Mantenimiento: 235	00
Comedor	Desayunador	Tipo De Aire Acondicionado
Cocina	Línea Blanca	Seguridad
Amoblado	Estac	de Visitas
Tipo Agua	Zonificación	Mantenimiento Incluye
Internal Area : 196 sq m	Land Size : 677 sq m	