



Lote de Montaña de 26 Ha. en El Copé Panamá

\$715,000

Ref: 20838

Finca Moringa está situada en 65 acres de paisaje prístino con cimas de colinas con vista al Océano Pacífico y frente al río Corona. 26 Ha. Prime Mountain Lot. La propiedad es el hogar de Finca Moringa, que produce productos herbales saludables en su fábrica inspeccionada por Minsa. Es el lugar para eventos de maridaje de vinos de la granja a la mesa y tierras de cultivo para la producción de carne que incluye cabra, cordero, pato, conejo, pollo y pavo. Se puede acceder al establecimiento en 10 minutos en coche desde la autopista Interamericana. Situado en la tranquila localidad de El Cope, El Higo, este amplio lote montañoso de 26 hectáreas ofrece una atractiva oportunidad para desarrollo o fines agrícolas. El camino de acceso asfaltado discurre paralelo a la carretera principal hacia El...

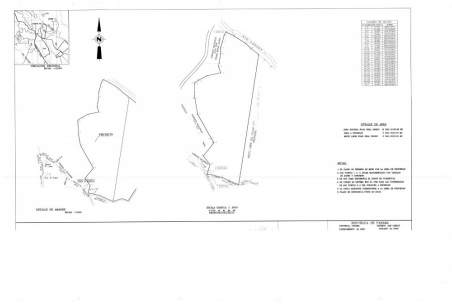
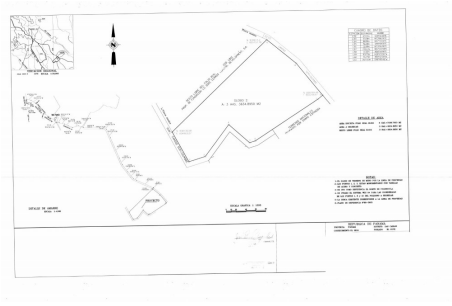
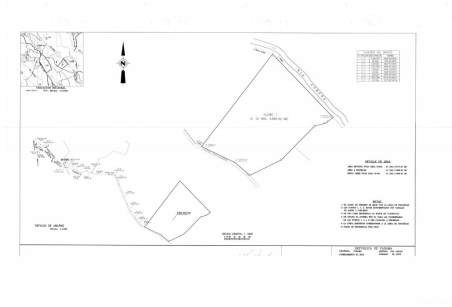
servmor

Telephone: +507 2022121

Email:

info@servmorrealty.com

Gallery



Property Description

Location: Spain

Finca Moringa está situada en 65 acres de paisaje prístino con cimas de colinas con vista al Océano Pacífico y frente al río Corona. 26 Ha. Prime Mountain Lot. La propiedad es el hogar de Finca Moringa, que produce productos herbales saludables en su fábrica inspeccionada por Minsa. Es el lugar para eventos de maridaje de vinos de la granja a la mesa y tierras de cultivo para la producción de carne que incluye cabra, cordero, pato, conejo, pollo y pavo. Se puede acceder al establecimiento en 10 minutos en coche desde la autopista Interamericana. Situado en la tranquila localidad de El Cope, El Higo, este amplio lote montañoso de 26 hectáreas ofrece una atractiva oportunidad para desarrollo o fines agrícolas. El camino de acceso asfaltado discurre paralelo a la carretera principal hacia El Valle Antón y está a 2 km al Oeste. El establecimiento se encuentra a 10 minutos en coche por una carretera asfaltada e iluminada. Las instalaciones incluidas son numerosas. Incluye: 1. Masía de 2 habitaciones con baño y cocina. 2. Fábrica totalmente equipada con secaderos. 3. Espacio de depósito. 4. Pozo de aguas profundas y estación de bombeo. 5. Instalaciones para 80 ovinos y caprinos y 100 aves. 6. empleados disponibles. La suave topografía ondulada, junto con un clima fresco de montaña y cautivadoras vistas del mar, prepara el escenario para una experiencia idílica de vida o agricultura.

servmor

Telephone: +507 2022121

Email:

info@servmorrealty.com

Additional Info

En venta	Type: Farm	Land Area: 260000 sq m
Recámaras:	Baños:	Baños de visita:
Estacionamientos:	Nivel De Estacionami:	Mantenimiento:
Tipo De Aire Acondicionado	Tipo Agua	Zonificación
Mantenimiento Incluye	Land Size : 260000 sq m	

servmor

Telephone: +507 2022121

Email:

info@servmorrealty.com